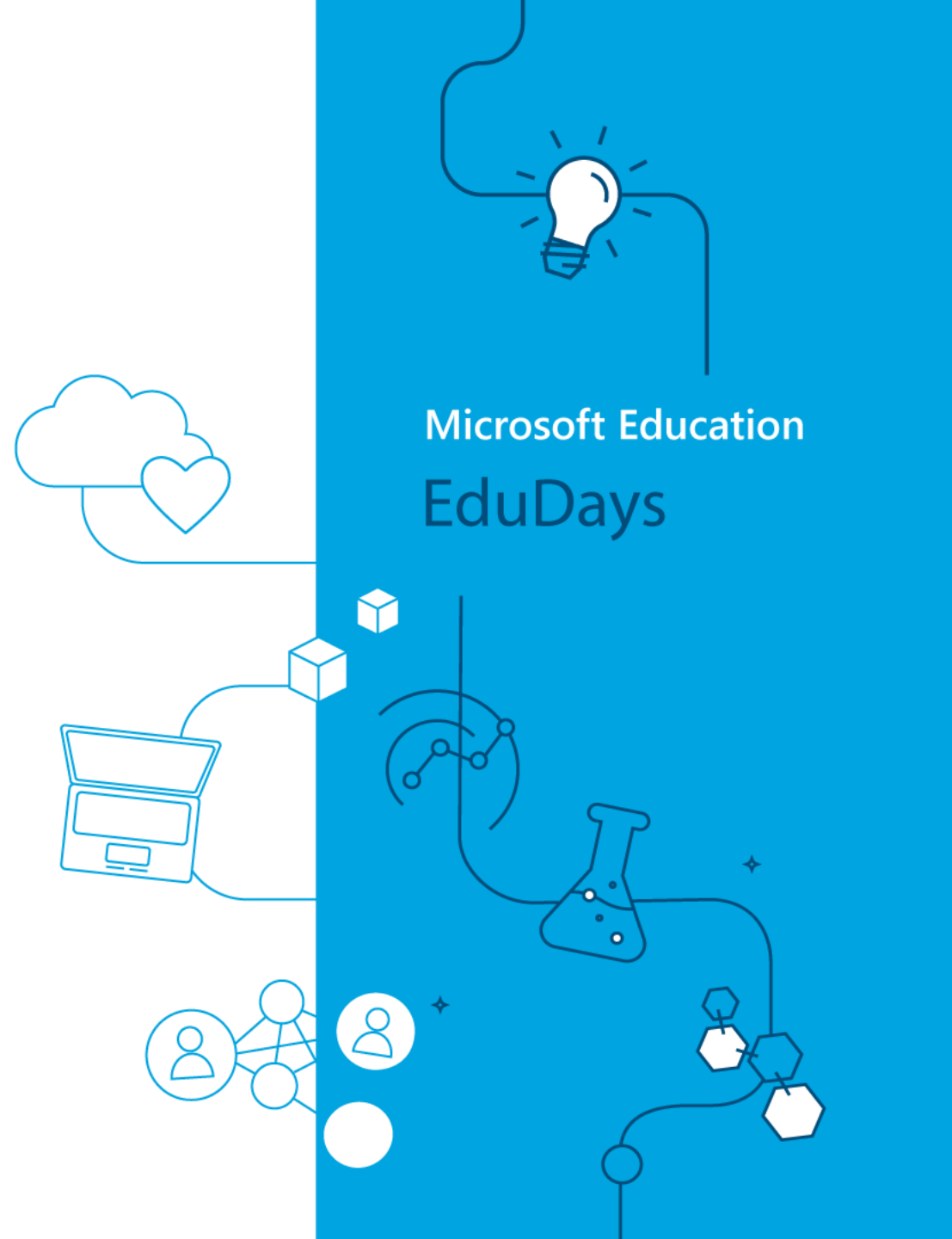




Cecylia Szymańska
Dyrektor ds. Edukacji
Microsoft Polska

Dlaczego warto transformować cyfrowo instytucje edukacyjne na poziomie miasta/regionu



**Empowering
the students
of today to
create a
world of
tomorrow**

Wzmacniamy
pozycję
edukatorów

Wzmacniamy
uczniów

Pomagamy
optymalizować
pracę szkół
i JST

Wspieramy
transformację
cyfrową
instytucji
edukacyjnych

Główne obszary zainteresowania

Szkoła



Program Microsoft Innovative Educator Expert



Program „Szkoła w Chmurze Microsoft”



D

Program Microsoft Showcase School



Program Microsoft Flagship School



Program Microsoft Educator Community



Główne obszary
zainteresowania
Miasto

jednostki
samorządu
terytorialnego



Edukacja jako priorytet w strategii rozwoju miasta i regionu



Edukacja jako płaszczyzna rozwoju kompetencji cyfrowych nie tylko nauczycieli i uczniów, ale także całej społeczności



Edukacja jako czynnik wpływający na jakość życia mieszkańców



Edukacja jako czynnik wpływający na efektywny i konkurencyjny rynek pracy w regionie



Miejsce
technologii
informatycznej
w tworzeniu
efektywnego
systemu
edukacyjnego



STANDARYZACJA
TECHNOLOGICZNA

JEDNOLITE ŚRODOWISKO
PRACY ZWIĘKSZAJĄCE
JAKOŚĆ, WYDAJNOŚĆ
I KOMUNIKACJĘ ORAZ:
BUDOWANIE KOMPETENCJI
NAUCZYCIELI W ZAKRESIE
ICT,
KOMPETENCJI UCZNIÓW
WCHODZĄCYCH NA RYNEK
PRACY



JEDNOLITE,
USTANDARYZOWANE
ŚRODOWISKO
INFORMATYCZNE,
ŁATWE ZARZĄDZANIE,
ADMINISTRACJA,
POWSZECHNOŚĆ
ROZWIĄZANIA

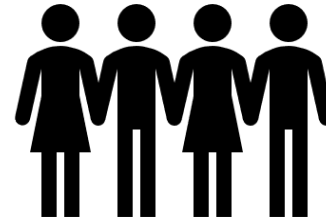


100% LEGALNOŚĆ
OPROGRAMOWANIA W
INSTYTUCJACH
EDUKACYJNYCH



Rola technologii
informatycznej
w tworzeniu
efektywnego
systemu
edukacyjnego

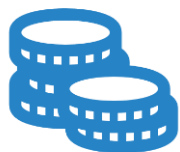
Społeczna



wyrównywanie szans społecznych, edukacyjnych uczniów i ich rodzin poprzez bezpłatny dostęp do najnowszej technologii w mieście

podnoszenie jakości życia mieszkańców

Rola technologii
informatycznej
w tworzeniu
efektywnego
systemu
edukacyjnego



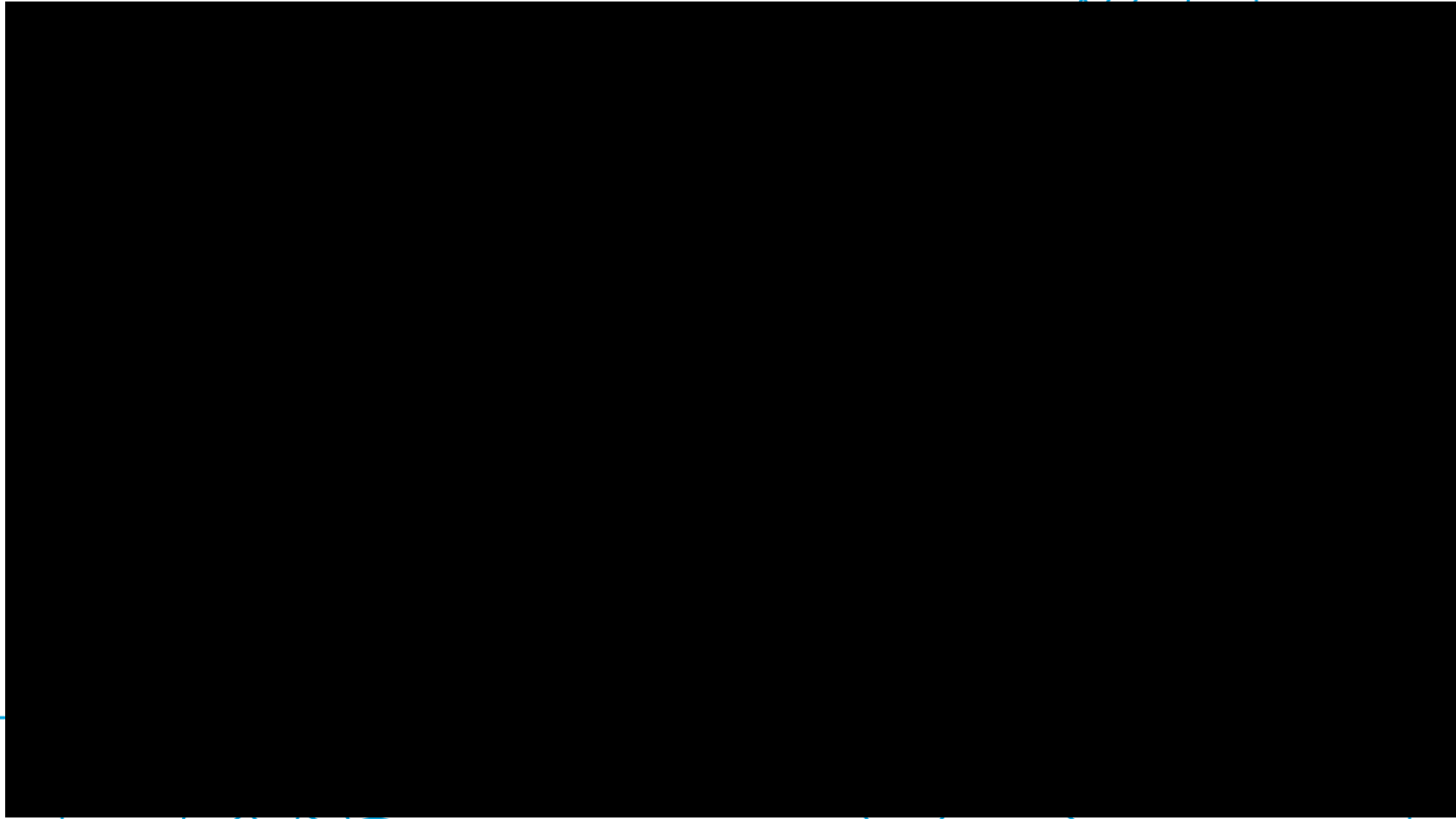
Ekonomiczna



przewidywalność budżetowa;
niestandardowy poziom cenowy
ze względu na skalę zakupów

„off set” wdrożeniowy





Dziękuję!

edukacja@microsoft.com

